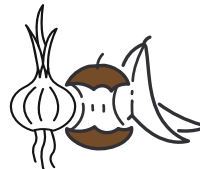


PUBELA MARO PENTRU DEȘEURILE BIODEGRADABILE

Această pubelă se va distribui caselor individuale. În acest recipient veți depozita toate tipurile de deșuri biodegradabile: resturi vegetale, fructe și legume.



Este interzis să depozitați în această pubelă:

DEȘURI REZIDUALE, precum mături de țigări, conținutul sacului de la aspirator, etc.

DEȘURI RECICLABILE, precum ambalaje de hârtie, carton, plastic sau sticlă

RECIPIENTE ALBASTRE PENTRU DEȘEURI DIN HÂRTIE ȘI CARTON

Acest tip de container se va folosi pentru depozitarea deșeurilor reciclabile din hârtie și carton. Acestea vor fi depozitate pe domeniul public, atât pentru asociațiile de proprietari cât și pentru gospodăriile individuale.



HÂRTIE ȘI CARTON

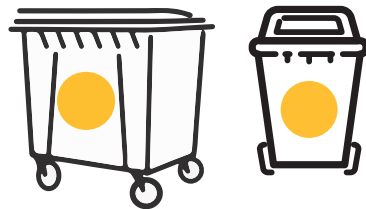
Ambalaje din carton (cutii, ambalaje alimentare)
Maculatură (caiete, cărți, ziare, reviste)
Tetrapack (cutii de lapte, de tomate, sucuri)



Este important ca recipientele să nu conțină resturi alimentare. Pentru a folosi la maximum capacitatea containerului, pliați, turtiți sau striviți ambalajele.
Aceste containere NU se vor folosi pentru ambalaje din sticlă.
Aceste containere NU se vor folosi pentru deșeuri reziduale.
Aceste containere NU se vor folosi pentru deșeuri biodegradabile.
Aceste containere NU se vor folosi pentru deșeuri reciclabile din plastic și metal.

RECIPIENTE GALBENE PENTRU DEȘEURI DIN PLASTIC ȘI METAL

Acest tip de recipiente se va folosi pentru depozitarea deșeurilor reciclabile din plastic și metal. Asociațiile de proprietari vor depozita aceste deșeuri în containere amplasate pe domeniul public. Gospodăriile individuale vor fi dotate cu pubele galbene.



METAL

Doze aluminiu, conserve,
tuburi de alimente
Folie de aluminiu



PLASTIC

PET (suc, apă, bere)
Folie de plastic
Pungi și ambalaje din plastic
Flacoane (șampon, detergent)



Este important ca ambalajele să nu conțină resturi alimentare. Pentru a folosi la maximum capacitatea recipientului, pliați, turtiți sau striviți ambalajele. Lăsați ambalajele voluminoase pliate lângă recipient, pentru a fi ridicate de către echipa RETIM. Aceste recipiente NU se vor folosi pentru ambalaje din sticlă. Aceste recipiente NU se vor folosi pentru ambalaje din carton și hârtie. Aceste recipiente NU se vor folosi pentru deșeuri reziduale. Aceste recipiente NU se vor folosi pentru deșeuri biodegradabile.

RECIPIENTE VERZI PENTRU DEȘEURI DIN STICLĂ

În oraș sunt amplasate containere de culoare verde, precum cele din imagine.

Aici veți putea depozita numai ambalaje din sticlă precum cele de băuturi răcoritoare, băuturi alcoolice și borcane.



Este interzis să depozitați în aceste recipiente:

BECURI ȘI TUBURI DE NEON - acestea pot fi predate magazinelor de electrocasnice care au amenajate spații dedicate pentru depozitarea deșeurilor electrice.

PARBRIZE SAU OGLINZI

STICLĂ DE GEAM

Este obligatoriu să goliți recipientele din sticlă înainte de depozitare.

Aceste containere **NU** se vor folosi pentru deșeuri reziduale.

Aceste containere **NU** se vor folosi pentru deșeuri biodegradabile.

Aceste containere **NU** se vor folosi pentru deșeuri reciclabile din hârtie, carton, metal și plastic.

Află unde sunt containerele de sticlă din orașul tău pe www.retim.ro. Asigură-te că recipientele tale din sticlă vor fi cu adevărat reciclate și nu le încredința altor persoane.

RECIPIENTE PENTRU DEȘEURI REZIDUALE

Aceste recipiente se vor folosi pentru depozitarea oricărui tip de deșeu care nu este biodegradabil (vegetal) sau reciclabil (hârtie, carton, metal, sticlă). Asociațiile de proprietari vor depozita aceste deșeuri în containere amplasate pe domeniul public. Gospodăriile individuale vor folosi pubele dedicate.



Este interzis să depozitați în aceste recipiente:

DEȘEURI REICLABILE precum ambalaje din hârtie și carton, metal, plastic și sticlă. --> se vor depozita corespunzător în recipientele albastre, galbene și verzi.

DEȘEURI VOLUMINOASE precum mochete, covoare, piese de mobilier, plăpumi, saltele.

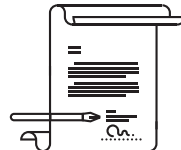
DEȘEURI PERICULOASE precum baterii uzate, lacuri și vopsele, medicamente expirate, polistiren, solvenți, uleiuri uzate..

DEȘEURI ELECTRICE, ELECTRONICE ȘI ELECTROCASNICE precum becuri, neoane, roboți de bucătărie, aparate de uscat părul, mașini de spălat, etc.

DEȘEURI REZULTATE DIN CONSTRUCȚII ȘI DEMOLĂRI

CONTRACT

Încheierea contractului pentru colectarea deșeurilor este obligatorie pentru toate gospodăriile și firmele din oraș.



Dacă nu ai fost contactat de un angajat RETIM, ne poți găsi la numărul de telefon 0256 499 490 pentru încheierea cât mai rapidă a demersurilor care preced ridicarea deșeurilor.

Neîncheierea contractului pentru colectarea deșeurilor se sancționează conform legii cu amenzi între 500 și 1000 de lei.

Colectarea selectivă a deșeurilor, conform instrucțiunilor de pe paginile anterioare, este obligatorie conform legii. Nerespectarea indicațiilor de la paginile 1, 2 și 3 se sancționează cu amenzi **de la 100 la 300 de lei.**

PLATA FACTURILOR

ONLINE PRIN CONTUL MEU

Accesează **www.retim.ro**,
secțiunea **CONTUL MEU**.

VIRAMENT BANCAR

RO54BRDE360SV07195093600 BRD Timișoara
RO55RNCB0249013524370002 BCR Timișoara
RO90BTRL03601202R47396XX Banca Transilvania

ROBO BRD FACTUREL

Automatele de plăți din cadrul **BRD** (Banca Română pentru Dezvoltare) și **BT** (Banca Transilvania).

PAY POINT

Plata facturii la cel mai apropiat magazin.

